



高转速，高转矩，低噪音，低振动



- 绝缘电阻 —— 500VDC 100MΩ Min
- 轴向间隙 —— 1mm Max
- 径向跳动 —— 0.02mm Max
- 温升 —— 65K Max
- 绝缘强度 —— 550VAC 1Min
- 绝缘等级 —— B级
- 使用环境温度 —— -25℃~+40℃
- 使用环境湿度 —— <85%RH
- 贮存环境温度 —— -5℃~+30℃
- 贮存环境湿度 —— <75%RH

技术数据

货物编码	步进电机型号	相数	步距角 (°)	静态相电流 (A)	相电阻 (Ω)	相电感 (mH)	保持转矩 (N·m)	定位转矩 (N·m)	电压 (VDC)	重量 (Kg)	转动惯量 (g·cm ²)
062502	60BYG350CLS-SASSML-0562	3	1.2	5.6	0.7	1.1	0.9	0.04	24~70	0.8	300
062535	60BYG350DLS-SASSML-0582	3	1.2	5.8	0.68	1.36	1.5	0.07	24~70	1.3	480

典型适配驱动器:

SD-30807 SD-31007

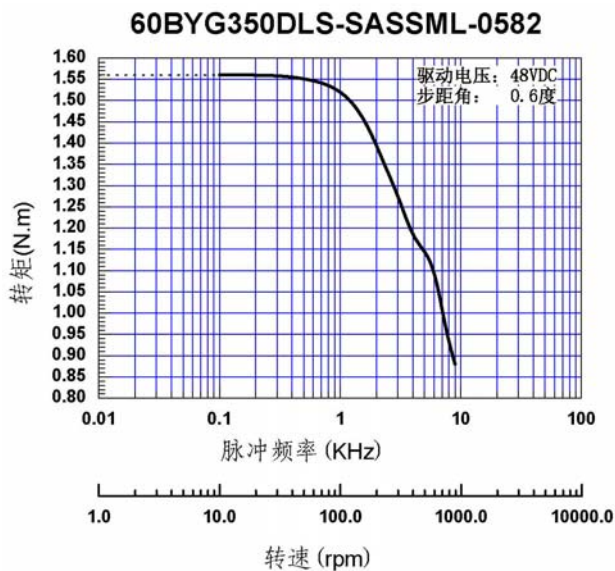
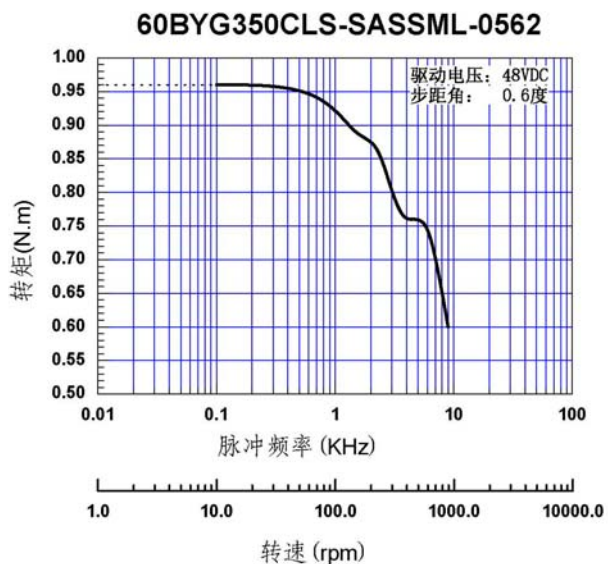
型号说明

60 BYG 3 50 C L S - S A S S M L-056 2

设计代码			
相电流	056: 5.6A	058: 5.8A	060: 6A
接线形式	L: 引出线, 三相 3 线		A: 航空插头
尺寸制式	M: 公制	B: 英制	H: 特殊尺寸
机壳形状	S: 方形		R: 圆形
轴键形式	K: 平键		S: 光轴
轴伸长度	A: 标准		B: 加长
轴伸形式	S: 单		B: 双
设计版本	缺省: 第一版本		
电压等级	L: 低压		H: 高压
机身长度			
转子齿数	50: 50 齿		
相数	3: 三相		
结构形式	BYG: 混合式		
机座号			

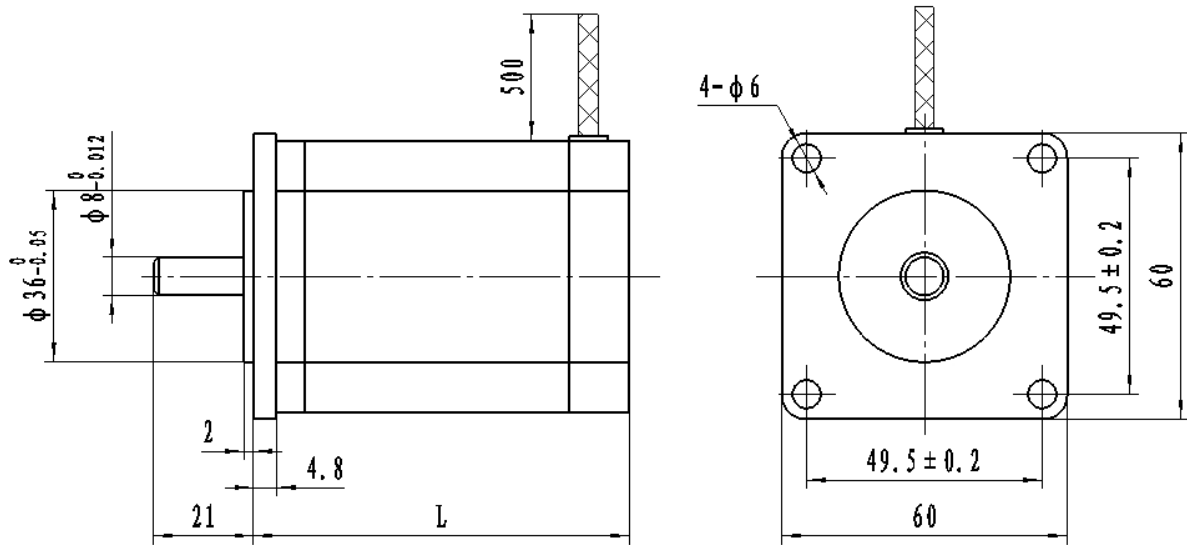
【说明】可根据客户需求进行产品定制，产品型号末尾标注 Ver*.* 的标示为特殊制品，*.* 为特殊定制版本号

矩频特性曲线



外形尺寸

[单位: mm]



	60BYG350CLS-SASSML	60BYG350DLS-SASSML
L	56	79

接线说明

引线颜色	黑	棕	蓝
电机线说明	U	V	W

注意:

1. 电机安装时务必用电机前端盖安装止口定位, 并注意公差配合; 严格保证电机轴与负载轴的同心度。
2. 电机与驱动器连接时, U、V、W 三根线的接线顺序没有要求。

产品与服务

运动控制电机及驱动

◆ 步进电机系统

两相/三相/五相系列
电机外径范围: 28 mm ~ 130 mm
电机转矩范围: 0.06 N·m ~ 45 N·m
驱动器工作电压范围:
24VDC~70VDC 100VAC~220VAC
驱动器输出电流范围: 0.9A ~ 15A
驱动器励磁方式: 整步 ~ 128 细分
数字化驱动控制方式
闭环步进电机驱动控制方式

◆ 交流伺服系统

电机外径范围: 40mm ~ 180 mm
功率范围: 100W ~ 9000W
转速范围: 1000 rpm ~ 3000 rpm
转矩范围: 0.32 N·m ~ 71.6 N·m
电压范围: 24~80VDC、220VAC、80VAC

◆ 无刷直流电机系统

电机外径范围: 57 mm ~ 92 mm
功率范围: 70W ~ 600W
转速范围: 1000 rpm ~ 8000 rpm
转矩范围: 0.095 N·m ~ 1.9 N·m
驱动器工作电压: 48VDC、220VAC

高速无刷直流电机系统

功率范围: 200W ~ 1000W
转速范围: 10000 rpm ~ 20000 rpm
转矩范围: 0.13 N·m ~ 1 N·m

行业专用控制系统

数字卷绕排线专用控制系统
加弹机 ATTPw 先进卷绕控制系统
平行卷绕控制系统
SC-GSJ01 攻丝机控制器

多自由度网络化运动控制系统
MD-BOX 动感平台集成控制器
单伺服/三伺服型枕式包装机控制系统
双飞叉绕线机控制系统

机械传动单元

◆ 行星齿轮减速器

运动控制系统

◆ 可编程控制器、运动控制板卡、
SC 系列控制器、TRIO 运动控制器

系统集成与服务